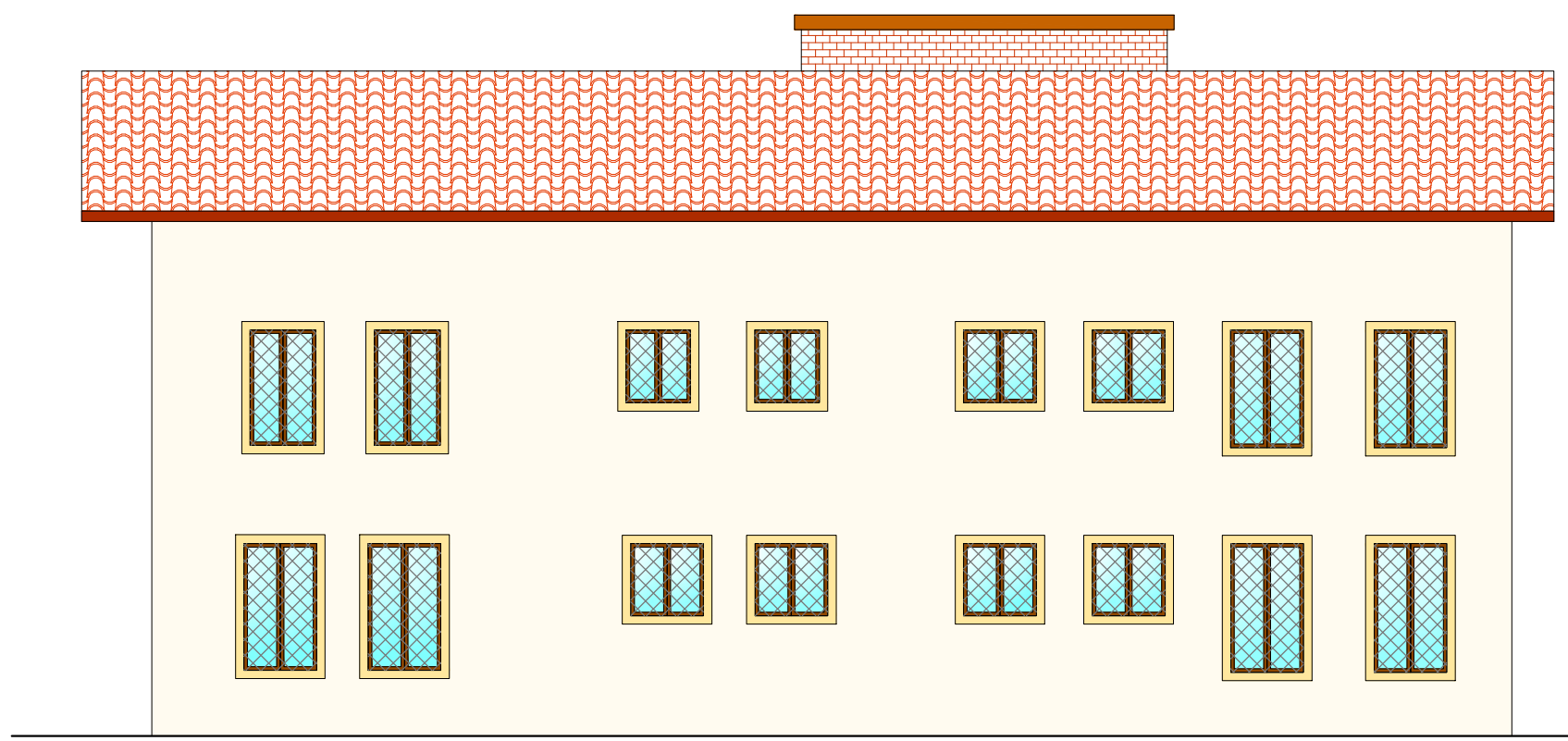
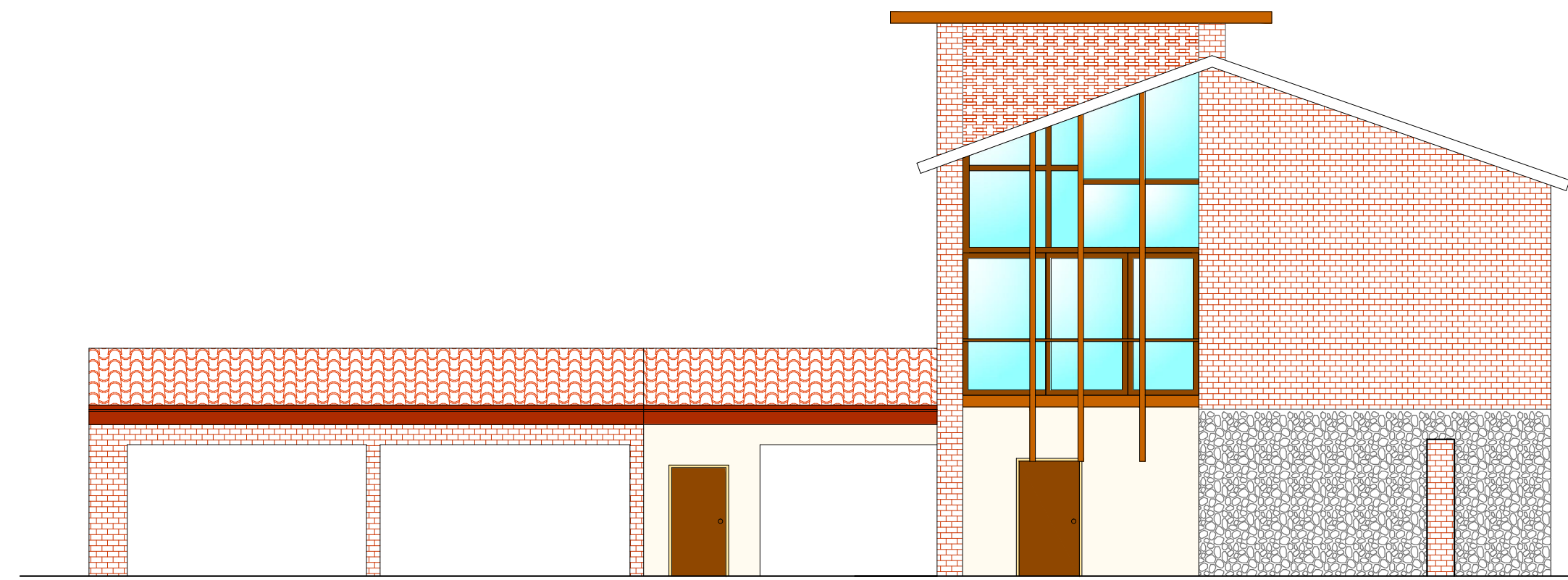


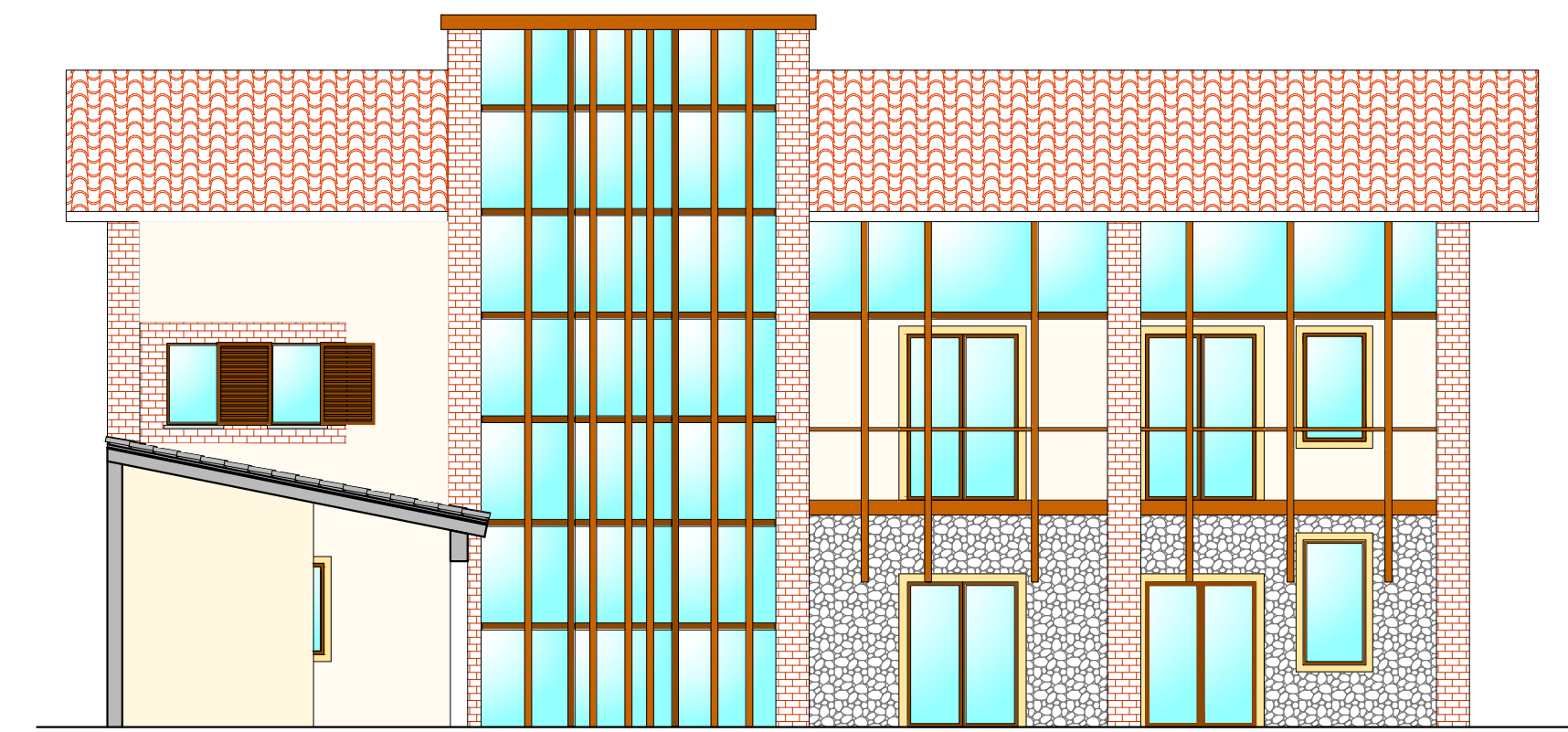
	Superficie	Sup. finestrata	R.a.i.
<b>PIANO TERRA</b>			
Cucina	24,50 mq	5,36 mq	0,218 > 0,125 (1/8)
Sala da pranzo	25,20 mq	3,15 mq	0,125 = 0,125 (1/8)
Soggiorno	40,19 mq	5,97 mq	0,148 > 0,125 (1/8)
Antibagno	4,77 mq		
Bagno	6,36 mq	> 50 cmq	
Ingresso	26,24 mq		
Portico	45,19 mq		
<b>TOTALE P.T.</b>	<b>127,56 mq</b>		
<b>PIANO PRIMO</b>			
Camera matr.	26,65 mq	4,47 mq	0,168 > 0,125 (1/8)
Bagno 1	9,61 mq	> 50 cmq	
Bagno 2	9,61 mq	> 50 cmq	
Camera sing.	13,20 mq	2,14 mq	0,162 > 0,125 (1/8)
Camera doppia	17,38 mq	3,43 mq	0,197 > 0,125 (1/8)
Disimpegno	14,89 mq		
Lavanderia	13,22 mq		
Giardino d'inw.	25,10 mq		
Terrazzo	45,06 mq		
<b>TOTALE P.P.</b>	<b>174,72 mq</b>		
<b>PIANO SOTTOTETTO</b>			
Studio	27,79 mq		
Cabina armadio	21,19 mq		
Disimpegno	25,10 mq		
Salottino	28,34 mq		
<b>TOTALE ST.</b>	<b>102,42 mq</b>		



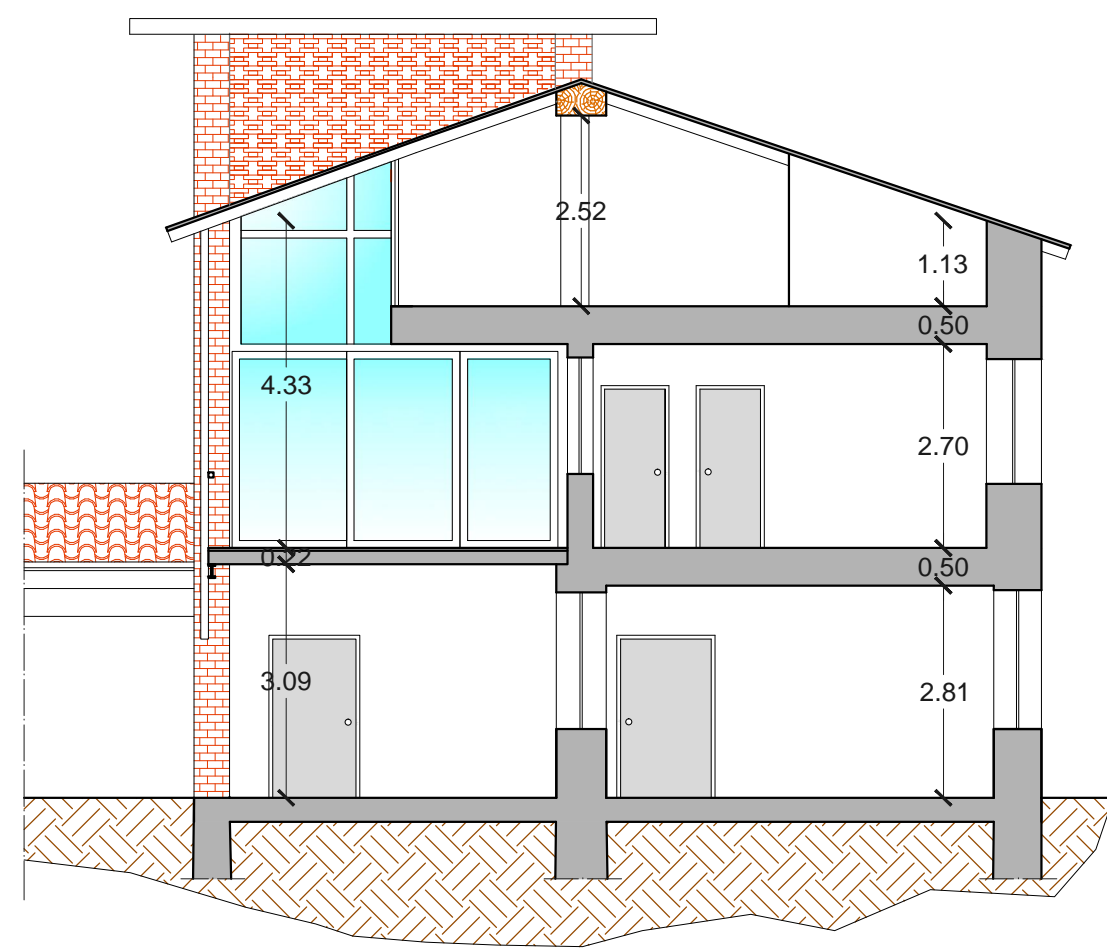
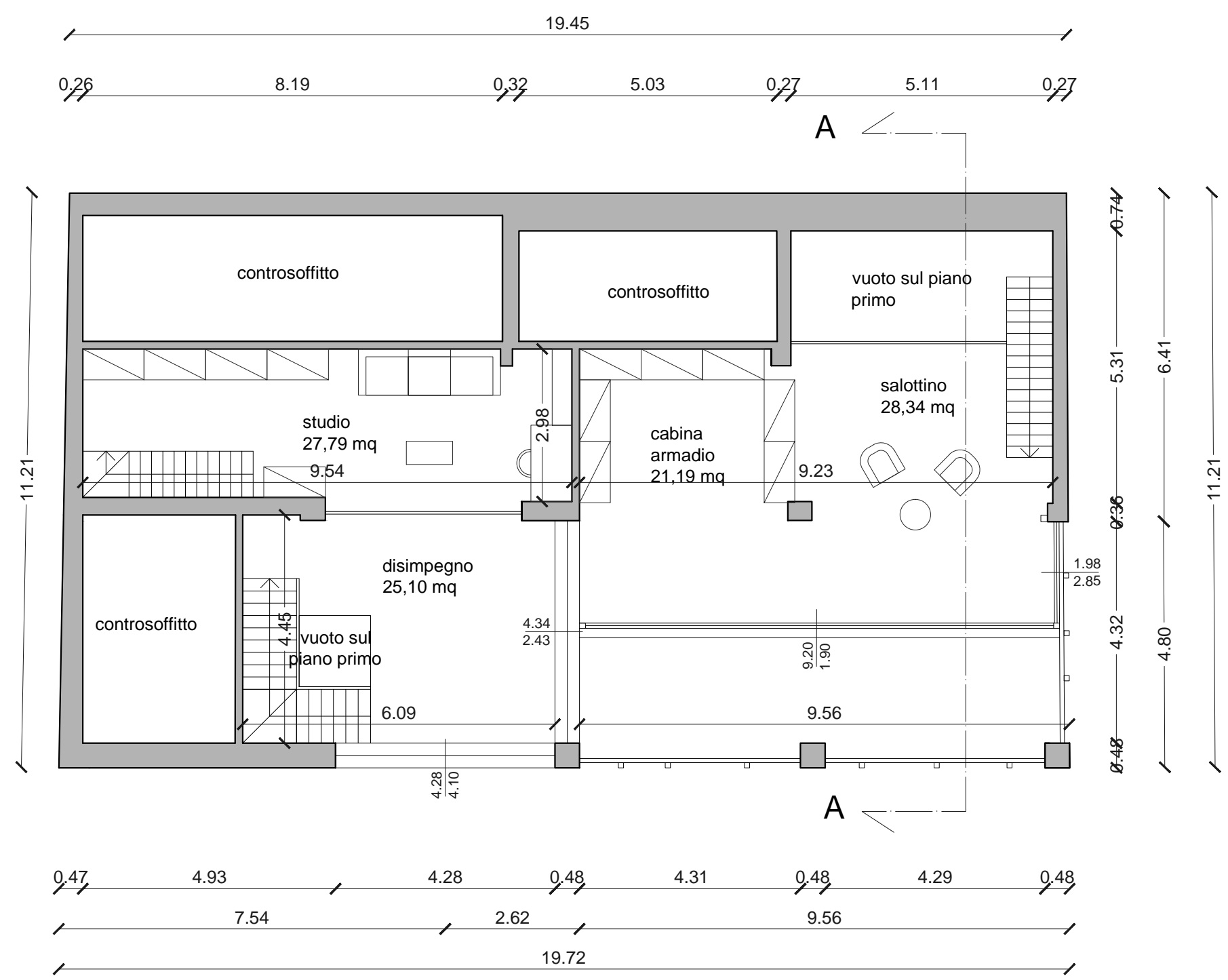
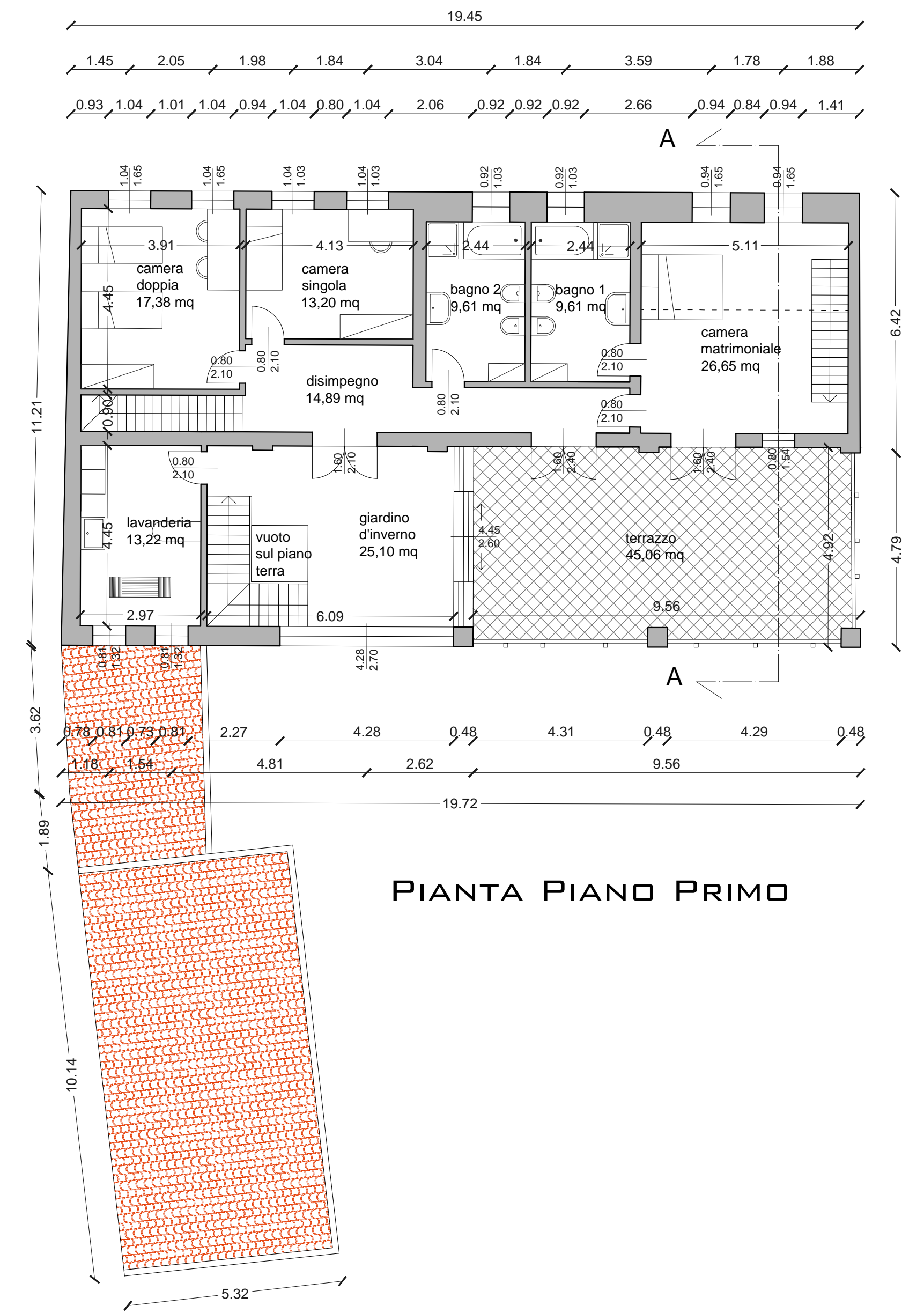
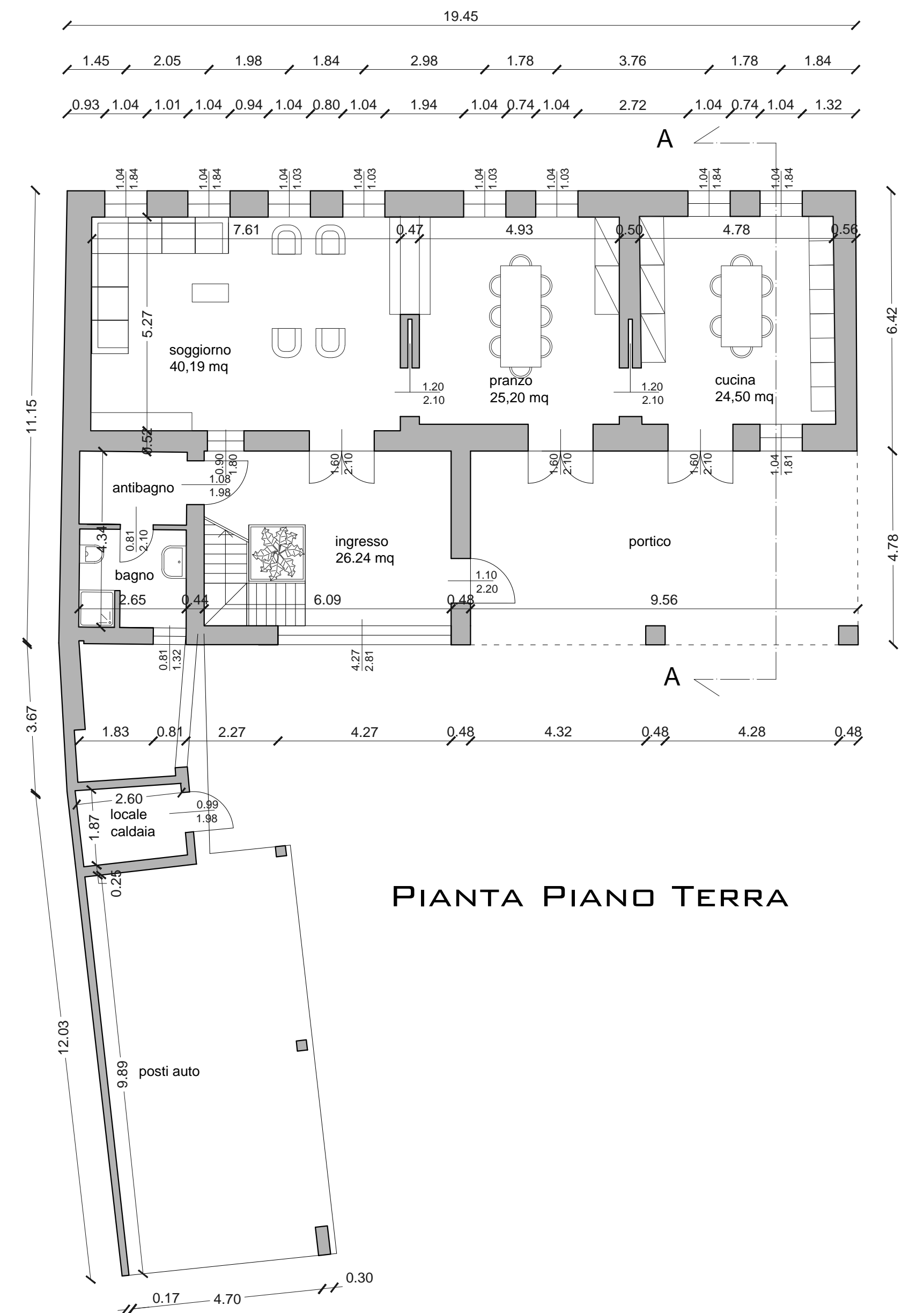
PROSPETTO NORD



PROSPETTO EST



PROSPETTO SUD



SEZIONE AA

Comune di:	CIVIDATE AL PIANO	Provincia di:	BERGAMO	Il progettista:
Comitenti:	BOTALI AUTOTRASPORTI	Data:	NOVEMBRE 2013	
Lavori di:	S.U.A.P. NUOVO INSEDIAMENTO PRODUTTIVO	Scala:	1:100	
Oggetto:	EDIFICIO 2: PIANTE, PROSPETTI E SEZIONI	File:		
Revisione n.	Data	Revisione n.	Data	Il committente:
Revisione n.	Data	Revisione n.	Data	

