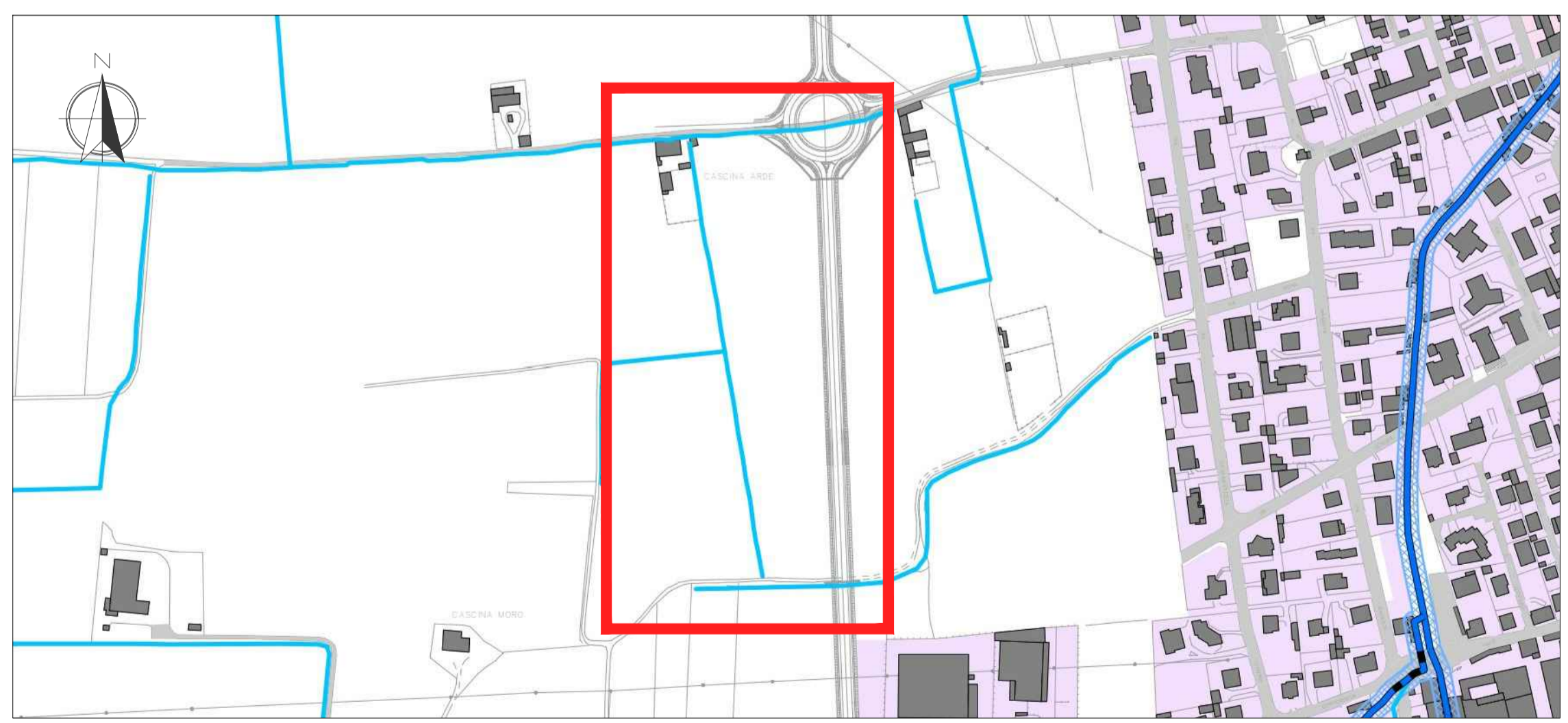
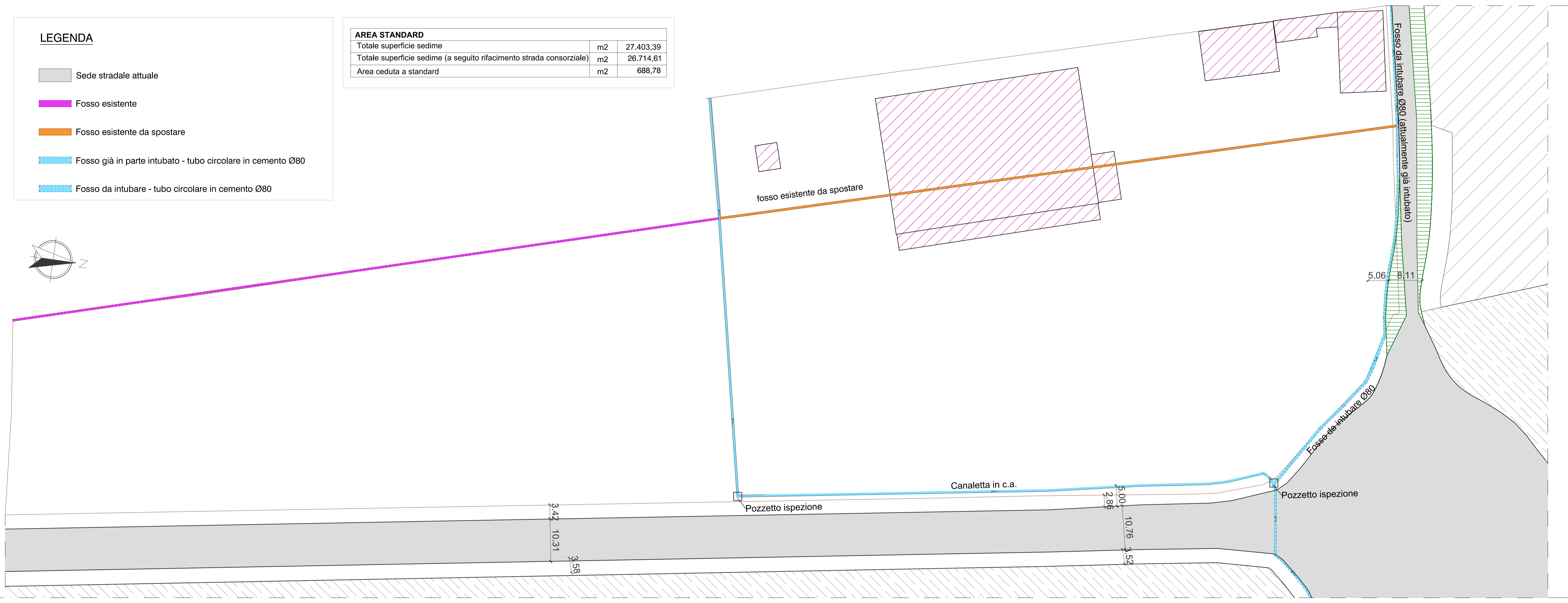
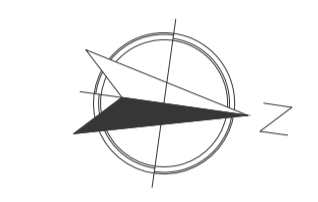


LEGENDA

- Sede stradale attuale
- Fosso esistente
- Fosso esistente da spostare
- Fosso già in parte intubato - tubo circolare in cemento Ø80
- Fosso da intubare - tubo circolare in cemento Ø80

AREA STANDARD

Totale superficie sedime	m2	27.403,39
Totale superficie sedime (a seguito rifacimento strada consorziale)	m2	26.714,61
Area ceduta a standard	m2	688,78



Estratto Tavola 02 - Reticolo Idrico Minore del Comune di Civate al Piano

LEGENDA

- Nuclei di antica formazione
- Centro urbano consolidato
- Fasce di rispetto del Fiume Oglio come previste dal P.A.I. (L. 18.05.1989 n. 183)**
 - Limite tra la fascia A e la fascia B
 - Limite tra la fascia B e la fascia C
 - Limite esterno della fascia C
- Reticolo idrografico**
 - Reticolo idrografico principale di competenza regionale**
 - Tratti scoperti
 - Fascia di rispetto ex R.D. 523/1904
 - Reticolo di competenza del Consorzio di Bonifica "Naviglio Vacchelli"**
 - Tratti scoperti
 - Fascia di competenza ex R.D. 368/1904
- Canali privati per l'esercizio di derivazione d'acqua in concessione stralciati a seguito di Sentenza T.S.A.P. n. 91 del 23.06.2004**
 - Canali privati - aste di rilevante importanza idraulica, paesistica o ambientale - tratti scoperti
 - Canali privati - aste di rilevante importanza idraulica, paesistica o ambientale - tratti coperti
 - Canali privati - altre aste non assoggettate a tutela urbanistica
- Ampiezza delle fasce di rispetto e di tutela**
 - Fascia di 10 m
 - Fascia di 5 m

Legenda

Comune di:	CIVIDATE AL PIANO	Provincia di:	BERGAMO	Il progettista:
Committenti:	BOTALI AUTOTRASPORTI	Data:	LUGLIO 2015	
Lavori di:	SPORTELLO UNICO ATTIVITA' PRODUTTIVE	Scala:	1:500	
Oggetto:	OPERE DI URBANIZZAZIONE e VINCOLI	File:		
Revisione n.:		Revisione n.:		Il committente:
Revisione n.:		Revisione n.:		

Studio Tecnico
 Ing. Donato Pasinelli
 Via Palasco 2/a - 24050 Civate al Piano (Bg)
 Tel./Fax: 0363945440 - e-mail: pasinelli.donato@gmail.com

